

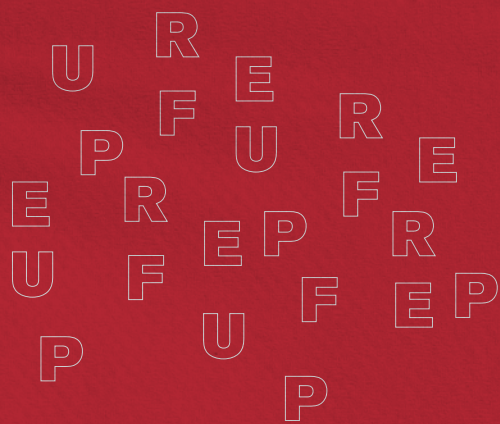
2021



**portifólio**  
**UNIVERSIDADE  
FEDERAL RURAL  
DE PERNAMBUCO  
UFRPE**



PESQUISA, DESENVOLVIMENTO E INOVAÇÃO



## **CONTEÚDO**

---

- 01 ATUAÇÃO DAS UNIDADES DE PD&I DA UFRPE**
- 02 SERVIÇOS CENAPESQ**
- 03 PROGRAMAS DE INOVAÇÃO E EMPREENDEDORISMO**
- 04 PARCERIAS VIGENTES**

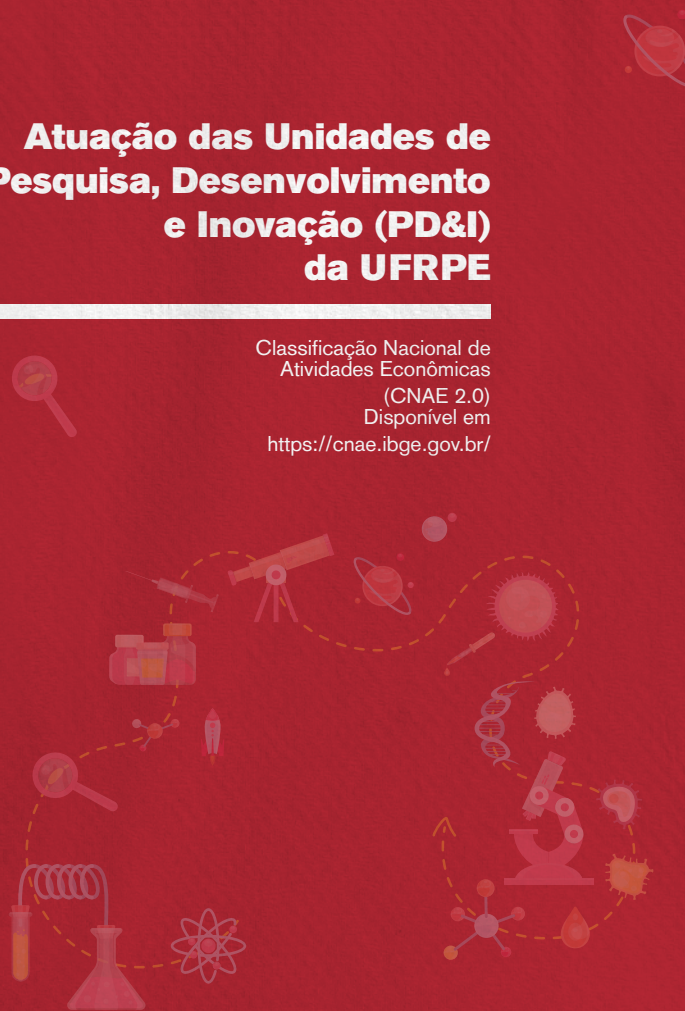




**Atuação das Unidades de  
Pesquisa, Desenvolvimento  
e Inovação (PD&I)  
da UFRPE**

Classificação Nacional de  
Atividades Econômicas  
(CNAE 2.0)  
Disponível em  
<https://cnae.ibge.gov.br/>

01





**Atividade Econômica****AGRICULTURA,  
PECUÁRIA,  
PRODUÇÃO FLORESTAL,  
PESCA E AQUICULTURA**

- Business Innovation & Research Design Group - BIRD;
  - Centro de Apoio à Pesquisa - CENAPESQ;
  - DIMAR;
  - Estação de Aquicultura Prof. Johei Koike;
  - Estação Experimental de Cana-De-Açúcar - EECAC;
  - Grupo de Agrometeorologia no Semiárido - GAS;
  - Grupo de Bioinorgânica Avançada;
  - Grupo de estudos e pesquisa - Produção de mudas de espécies florestais - Arborum;
  - Grupo de estudos em Propagação Florestal - Propagar;
  - Grupo de Estudos em Suínos e Aves - GESA;
  - Grupo de Estudos Pesqueiros e Ciências do Mar - EPECMAR;
  - Grupo de Modelagem e Otimização de Sistemas - GMOS;
  - Grupo de Pesquisa Agroecologia
  - Grupo de pesquisa em Avaliação Animal;
  - Grupo de Quimiometria e Geoquímica Ambiental;
  - Grupo Gestão Ambiental em Pernambuco - GAMPE;
  - Incubadora Tecnológica de Cooperativas Populares;
  - IoTRural;
- 
- Laboratório de Análise de Sementes Florestais - LASF;
  - Laboratório de Aquicultura e Organismos Aquáticos Ornamentais - LAQUOR;
  - Laboratório de Carcinicultura - LACAR;
  - Laboratório de Dinâmica de Populações Aquáticas - DAQUA;
  - Laboratório de Ecofisiologia e Comportamento Animal - LECA;
  - Laboratório de Ecologia do Plâncton;
  - Laboratório de Ecologia e Manejo Animal - LEMA;
  - Laboratório de Ecologia Marinha - LEMAR;
  - Laboratório de Ecologia Reprodutiva de Angiospermas;
  - Laboratório de Ecossistemas Aquáticos - LEAqua;
  - Laboratório de Engenharia e Gestão de Aproveitamento de Recursos Pesqueiros - LEGARP ;
  - Laboratório de Estudos de Impactos Antrópicos na Biodiversidade Marinha e Estuarina - BIOIMPACT;

- Laboratório de Estudos Herpetológicos e Paleoherpetológicos - LEHP;
  - Laboratório de Etologia de Peixes - LEP;
  - Laboratório de Fisiocologia em Aquicultura - LAFAq;
  - Laboratório de Fisiologia e Cultivo in vitro de Plantas;
  - Laboratório de floricultura - LAFLOR;
  - Laboratório de Genética Aplicada - LAGA;
  - Laboratório de Geotecnologias - GEOLab;
  - Laboratório de Ictiologia - LABICTIO;
  - Laboratório de investigação química de inseticidas naturais;
- 
- Laboratório de Limnologia - LABLIMNO;
  - Laboratório de Maricultura Sustentável - LAMARSU;
  - Laboratório de Oceanografia Pesqueira - LOP;
  - Laboratório de Parasitologia - LAPAR;
  - Laboratório de Pesca Sustentável - LAPESU;
  - Laboratório de Produção de Alimento Vivo - LAPAVI;
  - Laboratório de Produtos Naturais Bioativos;
  - Laboratório de Química Teórica;
  - Laboratório de Sanidade de Animais Aquáticos - LASAq;
  - Laboratório de Tecnologia de Bioativos - LabtecBIO;
  - Laboratório de Tecnologia do Pescado;
  - Laboratório de Tecnologia e Anatomia da Madeira;
  - Laboratório de Tecnologia Pesqueira - LATEP;
  - Liga Interdisciplinar de Geotecnologia Aplicada - LIGAGeoR;
  - Núcleo de Agroecologia e Campesinato - NAC;
  - PET AgroEnergia;

**QUANTIDADE**  
**57**



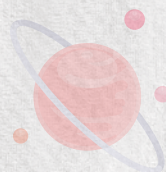


**Atividade Econômica****ATIVIDADES PROFISSIONAIS,  
CIENTÍFICAS E TÉCNICAS**

- AiBox Lab;
- Business Innovation & Research Design Group - BIRD;
- Centro de Apoio à Pesquisa - CENAPESQ;
- Educação, Inovação e Tecnologia Aplicada - EITA;
- GeoTec;
- Grupo de estudos e pesquisa Produção de mudas de espécies florestais - Arborum;
- Grupo de estudos em Propagação Florestal - Propagar;
- Grupo de Estudos em Suínos e Aves - GESA;
- Grupo de Estudos Pesqueiros e Ciências do Mar - EPECMAR;
- Grupo de Nanotecnologia Aplicada e Ambiental - NanoA;
- Grupo de Pesquisa em Administração;
- Grupo de pesquisa em Avaliação Animal;
- Grupo de pesquisa em Ciência e Tecnologia de Alimentos;
- Grupo de Pesquisa em Petróleo, Energia e Espectrometria de Massas - PEM;
- Grupo de Pesquisa em Química de Materiais da UFRPE - GPQuiMat;
- Grupo de Quimiometria e Geoquímica Ambiental;
- HubPratiCCo - Práticas de Consumo;
- Incubadora Tecnológica de Cooperativas Populares
- IoTRural; Grupo Gestão Ambiental em Pernambuco - GAMPE;
- Laboratório de Análise de Sementes Florestais - LASF;
- Laboratório de Aquicultura e Organismos Aquáticos Ornamentais - LAQUOR;
- Laboratório de Computação Remota - LCR;
- Laboratório de Ecofisiologia e Comportamento Animal - LECA;

- Laboratório de Ecologia do bentos costeiro - LEBENC;
- Laboratório de Ecologia e Manejo Animal - LEMA;
- Laboratório de Ecologia Reprodutiva de Angiospermas;
- Laboratório de Ecossistemas Aquáticos - LEAqua;
- Laboratório de Estudos Herpetológicos e Paleoherpetológicos - LEHP;
- Laboratório de Etologia de Peixes - LEP;
- Laboratório de Etologia Teórica e Aplicada - LETA;
- Laboratório de Fisiocologia em Aquicultura - LAFAq;
- Laboratório de Geotecnologias - GEOLab;
- Laboratório de Maricultura Sustentável - LAMARSU;
- Laboratório de Óptica e Lasers - LOL;
- Laboratório de Química dos Materiais - LaQuiMat;
- Laboratório de Química Teórica;
- Laboratório de Sanidade de Animais Aquáticos - LASAq;
- Laboratório de Sistema de produção Aquícola - LAPAq;
- Laboratório de Sistemas Complexos e Universalidades - LASCOU;
- Laboratório de Tecnologia do Pescado;
- Laboratório de Tecnologia e Anatomia da Madeira;
- Laboratório de Tecnologia e Anatomia da Madeira;
- Laboratório Multiusuário de Análises Químicas - LABMAQ;
- Laboratório Multiusuário de Geração Distribuída - LMGD;
- Liga Interdisciplinar de Geotecnologia Aplicada - LIGAGeoR;
- Modelagem e Verificação de Sistemas - MOVE;
- Núcleo de Agreocologia e Campesinato - NAC;

**QUANTIDADE**  
**48**



U R P E U  
F P U  
P UFRPE  
R U F P E  
U F R P R







**Atividade Econômica****ÁGUA, ESGOTO, ATIVIDADES DE GESTÃO DE RESÍDUOS E DESCONTAMINAÇÃO**

- Business Innovation & Research Design Group - BIRD;
- Centro de Apoio à Pesquisa - CENAPESQ;
- Grupo de Bioinorgânica Avançada;
- Grupo de estudos e pesquisa - Produção de mudas de espécies florestais - Arborum;
- Grupo de Estudos em Tecnologias Aplicadas à Sustentabilidade - Getas;
- Grupo de Modelagem e Otimização de Sistemas - GMOS;
- Grupo de Nanotecnologia Aplicada e Ambiental - NanoA;
- Grupo de Pesquisa em Petróleo, Energia e Espectrometria de Massas - PEM;
- Grupo de Pesquisa em Química de Materiais da UFRPE - GPQuiMat;
- Grupo de Quimiometria e Geoquímica Ambiental - GeoTec;
- Grupo Gestão Ambiental em Pernambuco - GAMPE;

- Laboratório de Ecologia do Plâncton;
- Laboratório de Ecologia e Manejo Animal - LEMA;
- Laboratório de Estudos Herpetológicos e Paleoherpetológicos - LEHP
- Laboratório de Limnologia - LABLIMNO;
- Laboratório de Química dos Materiais - LaQuiMat;
- Laboratório de Química Teórica;
- laboratório de Sistemática e Filogenia de micro e macroalgas - LASFMM;
- Laboratório de Tecnologia de Bioativos - LabtecbIO;
- Laboratório de Tecnologia e Anatomia da Madeira;
- Laboratório Multiusuário de Análises Químicas - LABMAQ;
- Núcleo de Agroecologia e Campesinato - NAC;

**QUANTIDADE****23****Atividade Econômica****OUTRAS ATIVIDADES DE SERVIÇOS**

- Business Innovation & Research Design - BIRD;
- Centro de Apoio à Pesquisa - CENAPESQ;
- DIMAR;
- Escola de Conselhos de Pernambuco - Ecepe;
- Grupo de Estudos em Tecnologias Aplicadas à Sustentabilidade - Getas;
- Grupo de Estudos em Tecnologias;
- Grupo de Pesquisa em Administração;
- Grupo de pesquisa em Ciência e Tecnologia de Alimentos;
- Grupo de Pesquisa em Petróleo, Energia e Espectrometria de Massas - PEM;
- HubPratiCCo - Práticas de Consumo;

- Incubadora Tecnológica de Cooperativas Populares;
- Laboratório de Ecologia e Manejo Animal - LEMA;
- Laboratório de Ecossistemas Aquáticos - LEAqua;
- Laboratório de Evidências Analíticas em Tecnologias Educacionais - EVANTE;
- Laboratório de Fisiologia e Cirurgia Experimental - LAFICE;
- Laboratório de Genética Aplicada - LAGA;
- Laboratório de Geotecnologias - GEOLab;
- Laboratório de Sistemas Complexos e Universalidades - LASCOU;
- Laboratório Multiusuário de Análises Químicas - LABMAQ;

**QUANTIDADE****18**



**Atividade Econômica****INFORMAÇÃO E  
COMUNICAÇÃO**

- Laboratório de Evidências Analíticas em Tecnologias Educacionais - EVANTE;
- AiBox Lab; Grupo de pesquisa em Ciência e Tecnologia de Alimentos;
- Grupo de Quimiometria e Geoquímica Ambiental;
- Laboratório de Etologia de Peixes - LEP;
- Grupo de Estudos em Tecnologias Aplicadas à Sustentabilidade - Getas;
- Laboratório de Tecnologia do Pescado;
- Grupo de Estudos Pesqueiros e Ciências do Mar (EPECMAR);
- MOVE (Modelagem e Verificação de Sistemas);

- Grupo de Pesquisa em Administração;
- IoTRural;
- Núcleo de Agreocologia e Campesinato - NAC;
- Educação, Inovação e Tecnologia Aplicada - EITA;
- Laboratório de Aquicultura e Organismos Aquáticos Ornamentais - LAQUOR;
- Laboratório de Ecologia Reprodutiva de Angiospermas;
- Laboratório de Estudos Herpetológicos e Paleoherpetológicos-LEHP

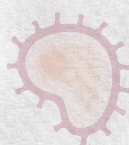
**QUANTIDADE**  
**16**

**Atividade Econômica****INDÚSTRIAS DE  
TRANSFORMAÇÃO**

- Grupo de Nanotecnologia Aplicada e Ambiental - NanoA;
- Grupo de pesquisa em Ciência e Tecnologia de Alimentos;
- Grupo de Quimiometria e Geoquímica Ambiental;
- GeoTec;
- Grupo de Pesquisa em Avaliação Animal;
- Laboratório de Tecnologia do Pescado;
- Laboratório de Tecnologia e Anatomia da Madeira;
- Laboratório de Tecnologia e Anatomia da Madeira;
- MOVE (Modelagem e Verificação de Sistemas);
- Grupo de Pesquisa em Química de Materiais da UFRPE - GPQuiMat;

- Laboratório de Química dos Materiais - LaQuiMat;
- Centro de Apoio à Pesquisa - CENAPESQ;
- Laboratório de Sanidade de Animais Aquáticos - LASAq;
- Grupo de Estudos em Suínos e Aves - GESA;
- Laboratório de Estudos Herpetológicos e Paleoherpetológicos-LEHP

**QUANTIDADE**  
**15**



U R P E U  
E F P U  
U F R P UFRPE  
R U F P  
P U F P R



## Atividade Econômica

**ELETRICIDADE E GÁS**

- Business Innovation & Research Design Group - BIRD;
- GeoTec;
- Grupo de Modelagem e Otimização de Sistemas - GMOS;
- Grupo de Quimiometria e Geoquímica Ambiental;
- Laboratório de Ecologia e Manejo Animal - LEMA;
- Laboratório de Ecossistemas Aquáticos - LEAqua;

- Laboratório de Estudos Herpetológicos e Paleoherpetológicos - LEHP
- Laboratório de Genética Aplicada - LAGA;
- Laboratório de Ictiologia - LABICTIO;
- Laboratório de Limnologia - LABLIMNO;
- Laboratório Multiusuário de Geração Distribuída - LMGD;
- Modelagem e Verificação de Sistemas - MOVE;

QUANTIDADE

**12**

## Atividade Econômica

**SAÚDE HUMANA E SERVIÇOS SOCIAIS**

- AiBox Lab;
- BIRD - Business Innovation & Research Design Group;
- Grupo de Bioinorgânica Avançada;
- Laboratório de Estudos Herpetológicos e Paleoherpetológicos - LEHP;
- Laboratório de Evidências Analíticas em Tecnologias Educacionais - EVANTE;
- Laboratório de Fisiologia e Cirurgia Experimental - LAFICE

- Laboratório de Geotecnologias - GEOLab;
- Laboratório de Parasitologia - LAPAR;
- Laboratório de Tecnologia de Bioativos - LabtecBio;
- Liga Interdisciplinar de Geotecnologia Aplicada - LIGAGEoR;
- Núcleo de Agroecologia e Campesinato - NAC;

QUANTIDADE

**11**

## Atividade Econômica

**INDÚSTRIAS EXTRATIVAS**

- Centro de Apoio à Pesquisa - CENAPESQ;
- GeoTec;
- Grupo de Estudos Pesqueiros e Ciências do Mar - EPECMAR;
- Grupo de Quimiometria e Geoquímica Ambiental;
- Laboratório de Ecologia e Manejo Animal - LEMA;
- Laboratório de Estudos Herpetológicos e Paleoherpetológicos - LEHP
- Laboratório de Produtos Naturais Bioativos;
- Laboratório de Tecnologia do Pescado;
- Laboratório de Tecnologia e Anatomia da Madeira;

QUANTIDADE

**10**



**Atividade Econômica****ORGANISMOS INTERNACIONAIS  
E OUTRAS INSTITUIÇÕES  
EXTRATERRITORIAIS**

- Business Innovation & Research Design Group - BIRD;
- Escola de Conselhos de Pernambuco - Ecepe;
- Instituto Menino Miguel;
- Laboratório de Ecologia Marinha - LEMAR;
- Laboratório de Estudos Herpetológicos e Paleoherpetológicos - LEHP

- Laboratório de Etologia Teórica e Aplicada - LETA;
- Laboratório de Química Teórica;
- Laboratório de Tecnologia do Pescado;
- Núcleo de Agreocologia e Campesinato - NAC;

**QUANTIDADE****9****Atividade Econômica****CONSTRUÇÃO**

- Grupo de Nanotecnologia Aplicada e Ambiental - NanoA;
- GeoTec; Laboratório de Tecnologia e Anatomia da Madeira;
- BIRD - Business Innovation & Research Design Group;
- Centro de Apoio à Pesquisa - CENAPESQ;
- Laboratório de Ecologia e Manejo Animal - LEMA;
- Laboratório de Estudos Herpetológicos e Paleoherpetológicos - LEHP

**QUANTIDADE****6****Atividade Econômica****ALOJAMENTO E ALIMENTAÇÃO**

- Business Innovation & Research Design Group - BIRD;
- Centro de Apoio à Pesquisa - CENAPESQ;
- GeoTec;
- Grupo de Nanotecnologia Aplicada e Ambiental - NanoA;
- Laboratório de Ecologia e Manejo Animal - LEMA;
- Laboratório de Estudos Herpetológicos e Paleoherpetológicos - LEHP
- Laboratório de Tecnologia e Anatomia da Madeira;

**QUANTIDADE****5****Atividade Econômica****TRANSPORTE, ARMAZENAGEM  
E CORREIO**

- Business Innovation & Research Design Group - BIRD;
- GeoTec;
- Grupo de Modelagem e Otimização de Sistemas - GMOS
- Modelagem e Verificação de Sistemas - MOVE;

**QUANTIDADE****4**



**Atividade Econômica****ATIVIDADES IMOBILIÁRIAS**

---

- Business Innovation & Research Design Group - BIRD;
- GeoTec;
- Grupo de Modelagem e Otimização de Sistemas - GMOS;
- Modelagem e Verificação de Sistemas - MOVE

**QUANTIDADE****4****Atividade Econômica****ADMINISTRAÇÃO PÚBLICA,  
DEFESA E SEGURIDADE SOCIAL**

---

- AiBox Lab;
- GeoTec;
- Grupo de Pesquisa em Administração;
- Laboratório de Geotecnologias - GEOLab

**QUANTIDADE****4****Atividade Econômica****ARTES, CULTURA,  
ESPORTE E RECREAÇÃO**

---

- Business Innovation & Research Design Group - BIRD;
- Escola de Conselhos de Pernambuco - Ecepe;
- Instituto Menino Miguel;
- Núcleo de Agreocologia e Campesinato - NAC;

**QUANTIDADE****4****Atividade Econômica****ATIVIDADES FINANCEIRAS,  
DE SEGUROS E SERVIÇOS  
RELACIONADOS**

---

- AiBox Lab;
- Business Innovation & Research Design Group - BIRD;
- Grupo de Modelagem e Otimização de Sistemas - GMOS

**QUANTIDADE****3**



**Atividade Econômica**

**ATIVIDADES ADMINISTRATIVAS  
E SERVIÇOS COMPLEMENTARES**

---

- Business Innovation & Research Design Group - BIRD;
- Grupo de Pesquisa em Administração;
- Laboratório de Estudos Herpetológicos e Paleoherpetológicos - LEHP

**QUANTIDADE**  
**3**

**Atividade Econômica**

**ATIVIDADES ADMINISTRATIVAS  
E SERVIÇOS COMPLEMENTARES**

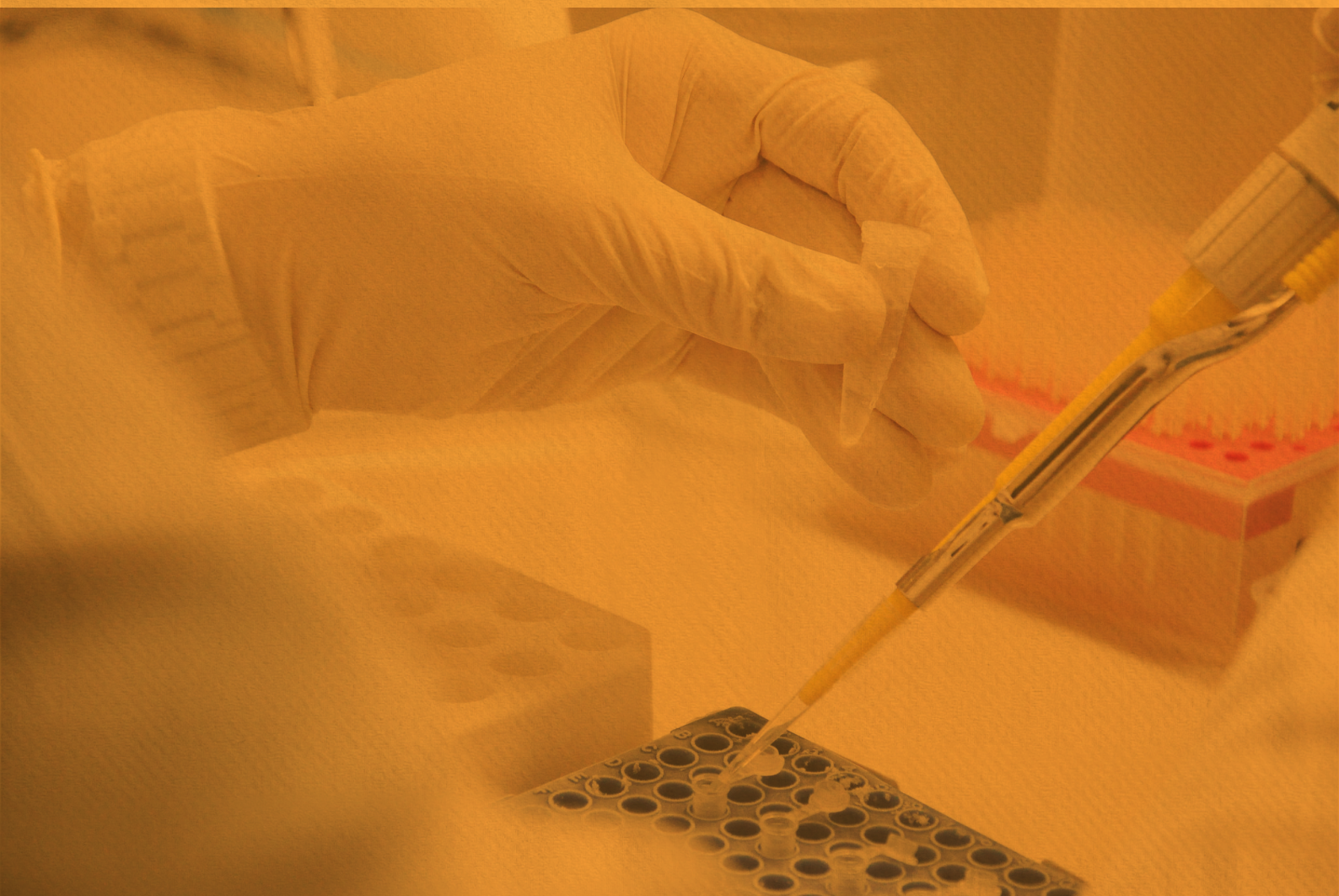
---

- Business Innovation & Research Design Group - BIRD;
- Laboratório de Estudos Herpetológicos e Paleoherpetológicos - LEHP

**QUANTIDADE**  
**2**



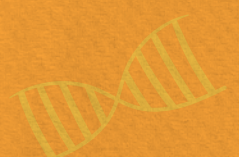




**Serviços Técnicos  
Especializados prestados  
pelo Centro de  
Apoio à Pesquisa  
e à Inovação (CENAPESQ)**

---

**02**





## FINALIDADE

## PÚBLICO ALVO

<b>CROMATÓGRAFO GASOSO ACOPLADO A ESPECTROMETRIA DE MASSAS</b>	Indicado para identificação/quantificação de analitos voláteis em níveis traço em matrizes complexas, tais como, detecção de drogas e metabólitos, amostras biológicas, contaminantes ambientais, pesticidas em alimentos e controle de qualidade de fármacos.	<b>Indústrias farmacêuticas, químicas, alimentícias, de ração animal; petroquímica e de combustíveis.</b>
<b>CROMATÓGRAFO GASOSO - DETECTOR DE IONIZAÇÃO POR CHAMA</b>	Indicado para quantificação de analitos voláteis em níveis traço em matrizes complexas, tais como, detecção de drogas e metabólitos, amostras biológicas, contaminantes ambientais, pesticidas em alimentos e controle de qualidade de fármacos.	<b>Indústria petroquímica e de gás natural, farmacêutica e química.</b>
<b>CROMATÓGRAFO LÍQUIDO COM DETECÇÃO DAD</b>	Indicado para a quantificação e identificação/confirmação de analitos polares em matrizes complexas, tais como, detecção de drogas e metabólitos, amostras biológicas, contaminantes ambientais, pesticidas em alimentos e controle de qualidade de fármacos.	<b>Indústrias farmacêuticas e químicas, alimentícias, de ração animal, petroquímica e de combustíveis.</b>
<b>MICROSCÓPIO ELETRÔNICO DE VARREDURA</b>	Recomendado para obtenção imagens de alta resolução da superfície da amostra com a finalidade de avaliar a estrutura superficial da amostra, analisar aspectos topográficos e a composição do material que constitui as amostras. Indicado para amostras minerais, vegetais e biológicas.	<b>Indústrias de cimento, de vidro e cerâmica, metalurgia e mineração, petroquímica e combustíveis; farmacêutica, química e forense.</b>
<b>ESPECTROMETRO DE EMISSÃO ÓTICA ACOPLADO COM PLASMA INDUTIVO (ICP-OES)</b>	Indicado para análise multielementar de metais em amostras minerais, vegetais e biológicas	<b>Indústrias de cimento de materiais de construção, de alimentos, de ração animal; de vidro e cerâmica, metalurgia e mineração, petroquímica e combustíveis; farmacêutica e química.</b>
<b>MICROONDAS PARA PREPARO DE AMOSTRAS</b>	Indicado para preparo de amostras orgânicas e inorgânicas para análise de metais por ICP-OES	<b>Indústrias de cimento, de materiais de construção, de alimentos, de ração animal; de vidro e cerâmica, metalurgia e mineração, petroquímica e combustíveis; farmacêutica e química.</b>





## Programas de Inovação & Empreendedorismo

---

# 03





**PROGRAMA DE INICIAÇÃO AO EMPREENDEDORISMO - PIEMP SETORIAL**

Empresas e indústrias financiam bolsas para times de estudantes de graduação (potenciais startups) desenvolverem soluções inovadoras para um segmento de negócio específico, com mentoria de especialistas e suporte da infraestrutura de PD&I da UFRPE.

**Duração do Ciclo PIEMP: 06 meses**  
Programa de fluxo contínuo



**ETAPAS:**

- 1** Definição de Desafios (NEI/IPÊ + Empresa)
- 2** Publicação de Edital Interno (IPÊ)
- 3** Submissão de propostas (times de estudantes + orientador/mentor)
- 4** Seleção de Propostas (Comissão PIEMP Setorial + Empresa)
- 5** Execução e acompanhamento dos projetos (NEI/IPÊ + Empresa)



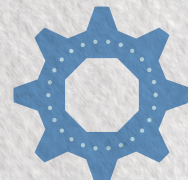
**ETAPAS:**

- 1** Planejamento (NEI/IPÊ + Cliente)
- 2** Apresentação das Dores e Necessidades (NEI/IPÊ + Cliente + unidades de PD&I selecionadas)
- 3** Submissão de propostas de projetos (unidades de PD&I)
- 4** Seleção dos projetos (Cliente)
- 5** Celebração da parceria (NURI/IPÊ + Cliente + Unidade de PD&I)

**PROGRAMA MATCH DAY**

Organizações públicas e privadas apresentam as “dores” e necessidades e as unidades de PD&I da UFRPE apresentam propostas de soluções por meio de projetos de pesquisa e inovação.

Programa de fluxo contínuo





**PROGRAMA POSTO AVANÇADO DE INOVAÇÃO E PESQUISA APLICADA**

Empresas instalam estrutura física nas dependências da UFRPE, com propósito exclusivo de desenvolvimento de inovação e pesquisa aplicada em articulação com o ecossistema de PD&I da universidade.

**“Inovação em setores econômicos específicos”**

Programa de fluxo contínuo

**PROGRAMA ROYALTIES RURAL**

Empresas e indústrias exploram comercialmente ou desenvolvem soluções (produtos e serviços) a partir de propriedade intelectual (patentes, softwares) da UFRPE.

Programa de fluxo contínuo

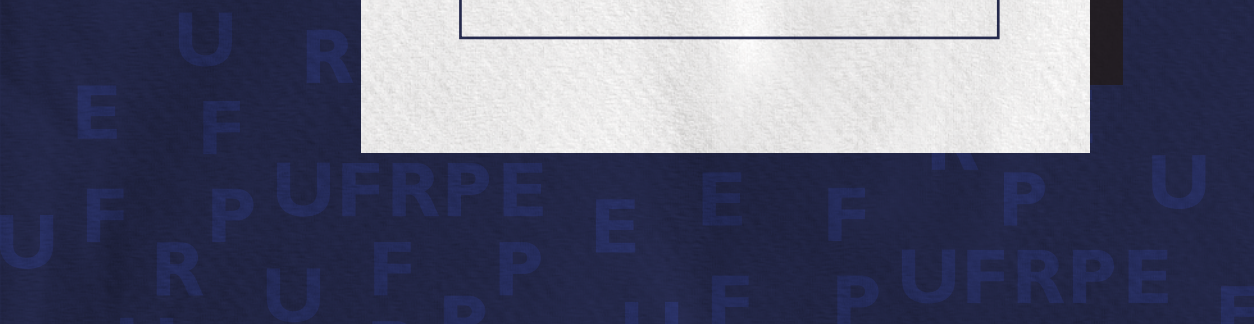
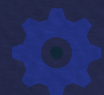
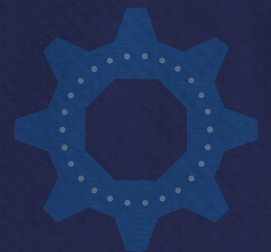
**CENTRO DE APOIO À PESQUISA E INOVAÇÃO - CENAPESQ**

Organizações públicas e privadas contratam serviços técnicos especializados realizados no CENAPESQ.

Item 02 do portfólio

**HUB DE EMPRESAS JUNIORES E LIGAS ACADÊMICAS - HELA**

Empresas, indústrias e organizações públicas contratam empresas juniores e ligas acadêmicas da UFRPE para desenvolvimento de produtos e serviços específicos.







## Parcerias Vigentes

---



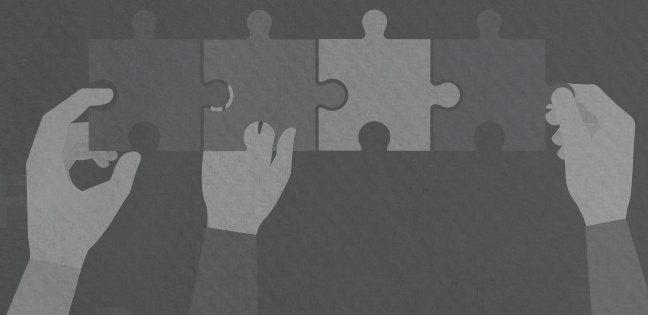


# PARCERIAS COM ORGANIZAÇÕES PÚBLICAS

# 53

## PARCEIROS

- CETENE
- CEDCA
- CIEE/PE
- DETRAN/PE
- EMBRAPA
- UFPE
- INCRA
- ITCBIO
- ITEP
- FUNDAJ
- IPA
- UEFS
- MAPA
- MDH
- CRIANÇA CIDADÃ
- LANAGRO
- LIKA-UFPE
- TCE/PE
- MCTIC
- MPOG
- MPF/NGPD
- RIDESA - UNIVERSIDADES
- OBSERVATÓRIO NACIONAL
- UFRN
- MINISTÉRIO DA CIDADANIA
- MEC E ASSOCIAÇÃO BENEFICENTE
- USP
- PREFEITURA DE FEIRA NOVA
- PREFEITURA DE PAUDALHO
- PREFEITURA DE BONITO
- PREFEITURA DE ITAPISSUMA
- UFAPE-UPE
- PREFEITURA DE OLINDA
- PREFEITURA DE IGARASSU
- PREFEITURA DO RECIFE
- PREFEITURA DE GARANHUNS
- SNP/MMFDH/EMENDA
- VISÃO MUNDIAL
- PREFEITURA DE SÃO LOURENÇO DA MATA
- UFCG
- PAQTC PB
- CHESF







# PARCERIAS COM ORGANIZAÇÕES PRIVADAS

# 35

## PARCEIROS

- ZINPRO
- SOFTEX
- TAPUIO
- NUTRIMAIS
- FACEPE
- SOFTEX
- CAETEX
- COMPESA
- IGRAA
- BIOCEV
- NESS
- UNIÃO EUROPÉIA
- IPEF
- STIHL
- IOPE
- CASTRO & CASTRO
- FAST
- HOSPITAL HARMONIA
- BIOCEV
- ASA
- IADIS
- VERBUS
- CESAR
- CENTRO DIOCESANO DE APOIO AO PEQUENO PRODUTOR
- SIDI
- EQUIP
- SERTA
- ROTARY CLUB DO RECIFE - APIPUCOS
- SERVIÇO NACIONAL DE APRENDIZAGEM RURAL
- HOODLD
- PLURITECH







## PARCERIAS COM ORGANIZAÇÕES INTERNACIONAIS

# 12

### PARCEIROS

UNIVERSIDADE DA TRANSILVÂNIA DE BRASOV - ROMÊNIA

UNIVERSIDAD NACIONAL DE COLOMBIA - UNAL

WESTERN MICHIGAN UNIVERSITY

APLICADOS (IIASA) - ÁUSTRIA

UNIVERSIDAD DE SALAMANCA

INSTITUTO POLITÉCNICO DE BRAGANÇA - IPB

UNIVERSITY OF SOUTH EASTERN NORWAY - NORUEGA

INSTITUTO INTERNACIONAL PARA ANÁLISE DE SISTEMAS

MAX PLANCK INSTITUTE FOR PLANT BREEDING RESEARCH, ALEMANHA

INSTITUTO REAL DE TECNOLOGIA (KTH) - SUÉCIA

AGENCE  
NATIONAL DE SÉCURITÉ SANITAIRE DE L'ALIMENTATION,  
DE L'ENVIRONNEMENT ET DU TRAVAIL (ANSES)

DEPARTAMENTO DE AGRICULTURA DOS ESTADOS UNIDOS -PESQUISA, EDUCAÇÃO E ECONOMIA (USDA)





## PARCERIAS COM A PREFEITURA DO RECIFE

### OBJETO

Acordo de Múltiplo Projetos focado em ações de pesquisa e formações na área de desenvolvimento infantil e relações parentais.

### OBJETO

Projeto de extensão "Bairro amigo da pessoa idosa do Recife"







IPÊ

@IPEUFRPE  

chamado.ipe@ufrpe.br

<http://ipe.ufrpe.br/>



UFRPE

**portifólo**  
**UFRPE**